

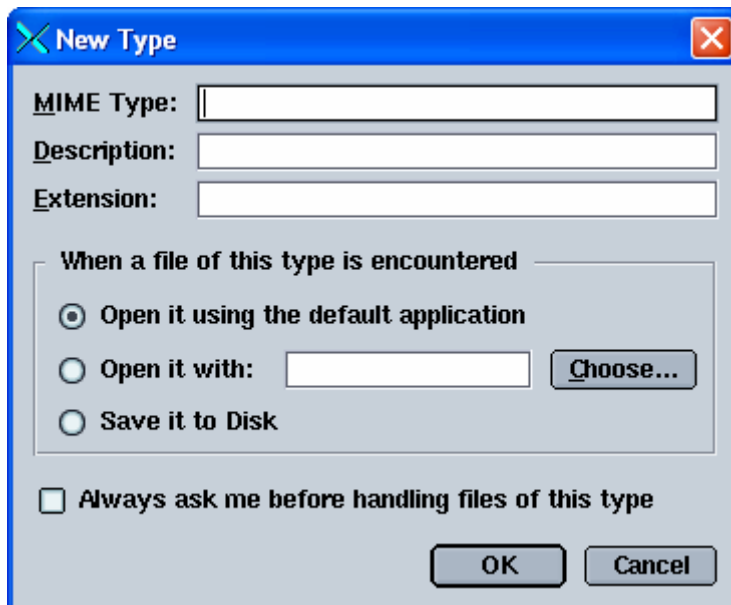
## Notwendige Einstellungen für Praktikumsrechner

### *Mozilla konfigurieren*

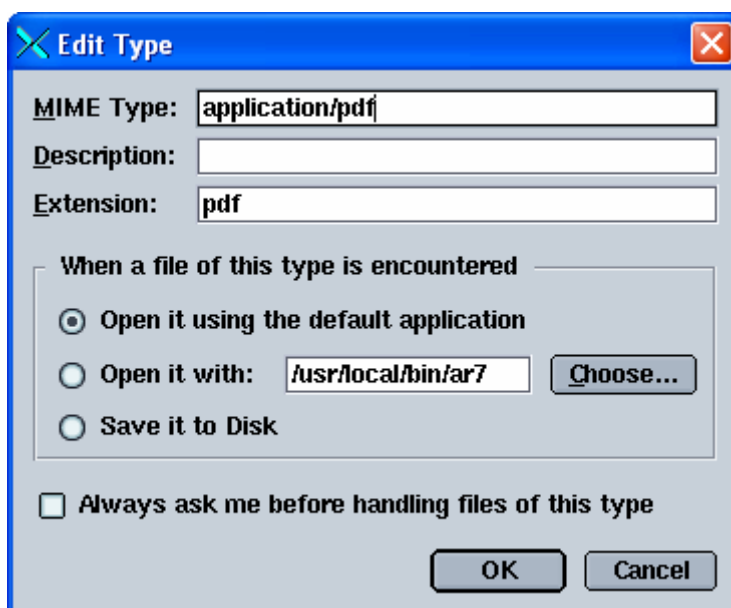
Es müssen 2 neue MIME-Typen deklariert werden:

Mozilla → Edit → Preferences → Helper Applications → New Type

Folgendes Fenster erscheint:

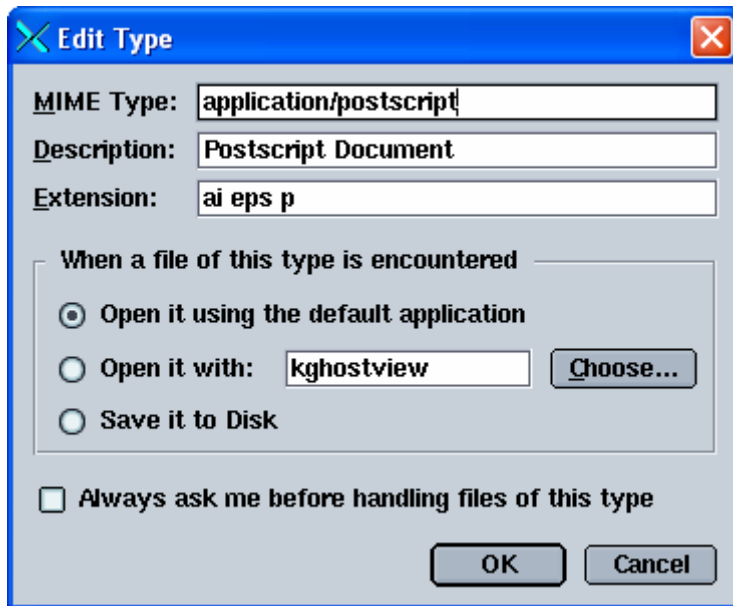


für **PDF-Dateien** wie folgt ausfüllen:



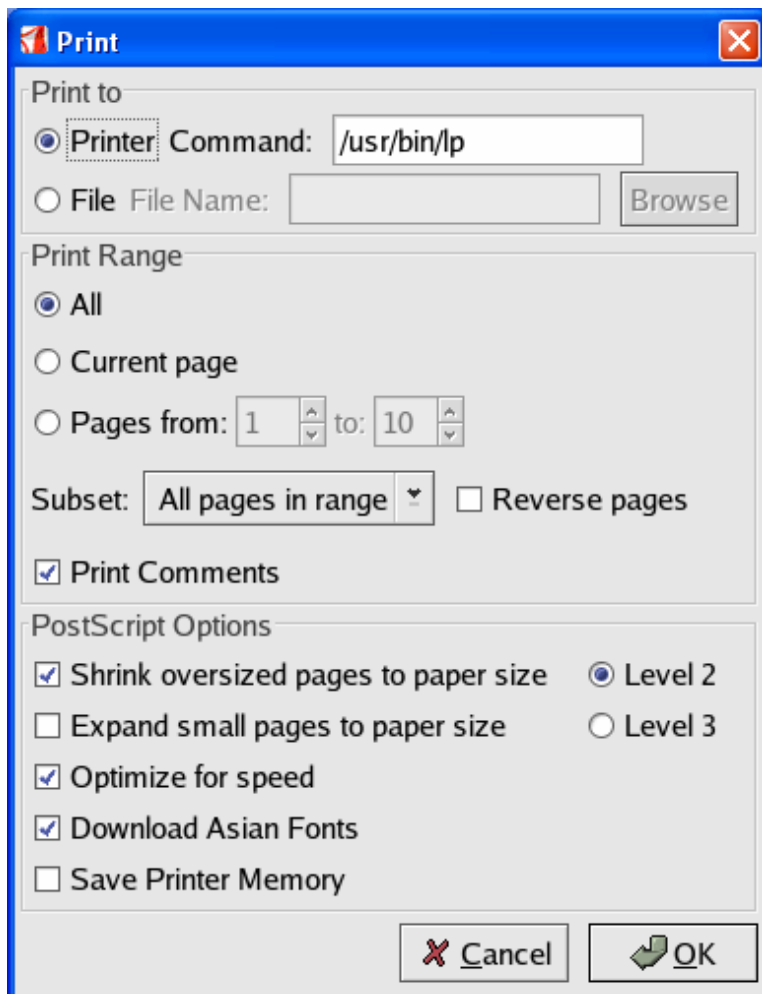
„Description of Type“ → z.B. PDF-Dateien

für **PS-Dateien** wie folgt ausfüllen:



„Description of Type“ → z.B. PS-Dateien

*Drucken Acrobat:*



Wird der Druckjob auf dem Laserdrucker im Poolraum nicht ausgegeben, sollte man ein Terminalfenster öffnen und den Standarddrucker mit dem folgenden Befehl setzen:

```
lpoptions -d hpir2
```

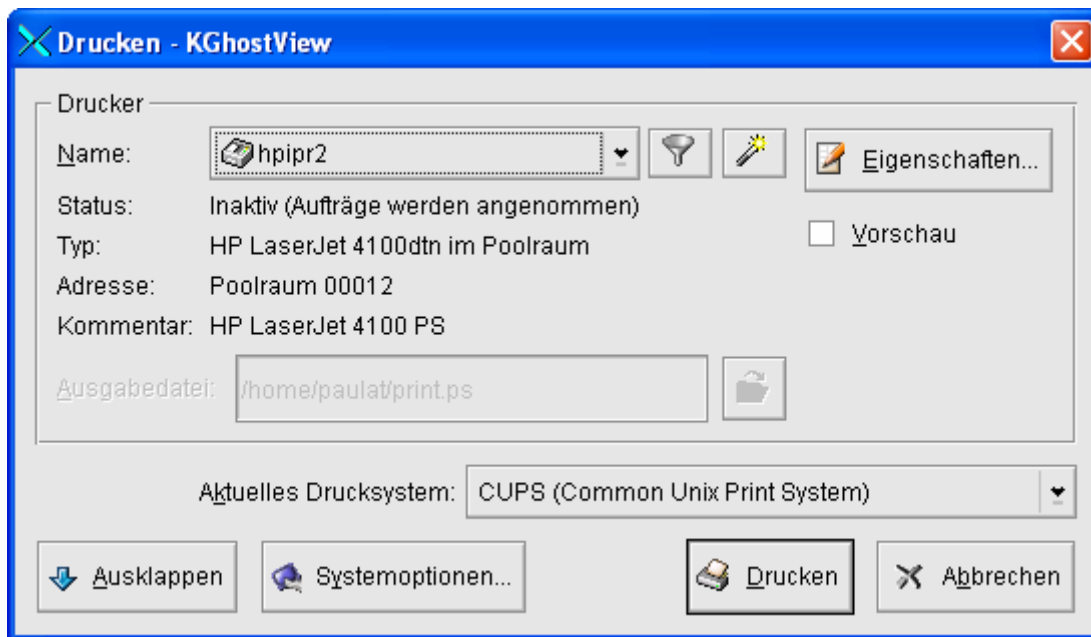
Dieser Befehl erstellt die Datei \$HOME/.lpoptions, deren Inhalt man sich wie folgt anzeigen lassen kann:

```
more ~/.lpoptions
```

Der angezeigte Inhalt sollte mindestens in einer Zeile folgenden Text enthalten:

```
Default hpir2
```

*Drucken Postscript:*



*hpir2* muss als Drucker ausgewählt sein / werden